

# We.Kids X

SPAZIO RICREATIVO TEMPORANEO IN AZIENDA  
PER BAMBINI DAI 3 AI 14 ANNI

*Iniziativa finanziata da Regione Lombardia a supporto degli  
interventi di conciliazione vita - lavoro*



Conciliazione Vita-Lavoro



**PROSSIME DATE**

**GIOVEDÌ 6 APRILE**

**VENERDÌ 7 APRILE**

**MARTEDÌ 11 APRILE**

**LUNEDÌ 24 APRILE**

**VENERDÌ 9 GIUGNO**

**E PER SPECIFICHE DATE RICHIESTE DAI DIPENDENTI**

# We.Kids

UN PROGETTO WELFARE LYNX

## I. L'idea

Nelle giornate lavorative che coincidono con le chiusure scolastiche i genitori hanno bisogno di trovare una soluzione per l'accudimento dei propri figli.

We.Kids è uno spazio temporaneo allestito in azienda o in luoghi prossimi e curato da educatori professionali per bambini dai 3 ai 14 anni.

We.Kids fornisce ai genitori un servizio di conciliazione e ai bambini l'opportunità di sperimentare relazioni e attività ricreative in un contesto stimolante.

## II. Come funziona

Il servizio sarà disponibile per bambini dalle ore 9.00 alle ore 17.00.

Dalle 9.00 alle 10.00 si prevede la fase di accoglienza

Tra le 12:30 e le 13:30 è previsto il pranzo al sacco.

Le attività verranno definite in relazione al numero ed all'età dei partecipanti

Le educatrici presenti saranno in numero adeguato al rapporto educatore-bambino.

E' prevista la fornitura del materiale per le attività.

## III. Quanto costa

Il progetto è gratuito per i dipendenti delle Micro e Piccole Imprese aderenti al Progetto

# WELFARE

**NEL TERRITORIO  
BERGAMASCO**

confimiindustria  
Confederazione dell'Industria Manifatturiera Italiana e dell'Impresa Privata BERGAMO

confimi  
servizi

ribes  
CONSORZIO SOCIALE

COMUNE DI  
OSIO SOTTO

WELFARE  
LYNX  
VICINI PER GUARDARE LONTANO

CONSORZIO  
SOLCO CITTÀ APERTA  
Coltiviamo Futuro

in collaborazione con

CONFCOOPERATIVE  
Bergamo

# We.Care X

SUPPORTO AL CAREGIVER E NELLA CURA DELLE  
PERSONE ANZIANE

*Iniziativa finanziata da Regione Lombardia a supporto degli  
interventi di conciliazione vita - lavoro*



# We.Care

## UN PROGETTO WELFARE LYNX

### I. L'idea

Prendersi cura di un parente anziano è un compito molto delicato e complesso che molti lavoratori affrontano cercando un non facile equilibrio tra vita familiare e lavoro. Per questo è importante "prendersi cura di chi si prenda cura" offrendo un aiuto competente basato su un'alta capacità di ascolto e su una profonda conoscenza del tema. Il servizio We.Care permette di valutare con l'aiuto di un professionista esperto il carico di cura, una adeguata attivazione dei servizi disponibili, la funzionalità degli spazi fisici in cui la persona vive e altri aspetti che possono incidere sulla qualità di vita della persona anziana e del familiare caregiver.

### II. Come funziona

Il servizio si compone di 2 fasi:

**1-Analisi del bisogno e dell'attuale carico di cura** mediante colloquio telefonico, incontro in presenza e visita domiciliare

**2-Servizio personalizzato di supporto al piano di cura e assistenza**

A partire dall'esito della fase di analisi e in funzione del quadro emerso si possono attivare:

- Supporto per il miglioramento della relazione di cura con il familiare anziano
- Consulenza per la gestione delle problematiche legati ai disturbi comportamentali nelle demenze
- Formazione al caregiver o all'assistente familiare in merito a specifiche competenze (es. manovre, utilizzo di ausili)
- Individuazione di soluzioni per la sostituzione temporanea dell'assistente familiare
- Orientamento verso strutture qualificate per soggiorni sollievo

### III. Quanto costa

Il progetto è gratuito per i dipendenti delle Micro e Piccole Imprese aderenti al Progetto

# WELFARE

## NEL TERRITORIO BERGAMASCO

confimiindustria  
Confederazione dell'Industria Manifatturiera Italiana e dell'Impresa Privata BERGAMO

confimi servizi **ribes** CONSORZIO SOCIALE  COMUNE DI OSIO SOTTO

 WELFARE LYNX VICINI PER GUARDARE LONTANO  CONSORZIO SOLCO CITTÀ APERTA *Coltiviamo Futuro*

in collaborazione con

 CONFCOOPERATIVE  
Bergamo

# Stireria Solidale

SERVIZIO DI WELFARE AZIENDALE PER LA  
CONCILIAZIONE FAMIGLIA-LAVORO

*Iniziativa finanziata da Regione Lombardia a supporto degli  
interventi di conciliazione vita - lavoro*



Conciliazione Vita-Lavoro



# Stireria Solidale

## I. L'idea

Nei piani di **welfare aziendale** è importante dare valore al tempo, in particolare il tempo prezioso che le lavoratrici e i lavoratori possono dedicare alla famiglia favorendo la **conciliazione vita-lavoro**.

Per questo motivo abbiamo pensato a un servizio di stireria dei capi personali per tutti i dipendenti.

## II. Come funziona



Il servizio di lavanderia e stireria si svolge all'interno del Villaggio Solidale di Lurano, un progetto sociale fortemente innovativo costruito attorno alla parola "accoglienza". Il servizio è realizzato in un contesto di integrazione che genera lavoro a persone in situazione di fragilità.

## III. Quanto costa

Il progetto è gratuito per i dipendenti delle Micro e Piccole Imprese aderenti al Progetto

WELFARE

NEL TERRITORIO  
BERGAMASCO

confimiindustria  
Confederazione dell'Industria Manifatturiera Italiana e dell'Impresa Privata BERGAMO

confimi servizi

ribes  
CONSORZIO SOCIALE

COMUNE DI  
OSIO SOTTO

WELFARE  
LYNX  
VICINI PER GUARDARE LONTANO

CONSORZIO  
SOLCO  
CITTÀ APERTA  
Costruiamo Futuro

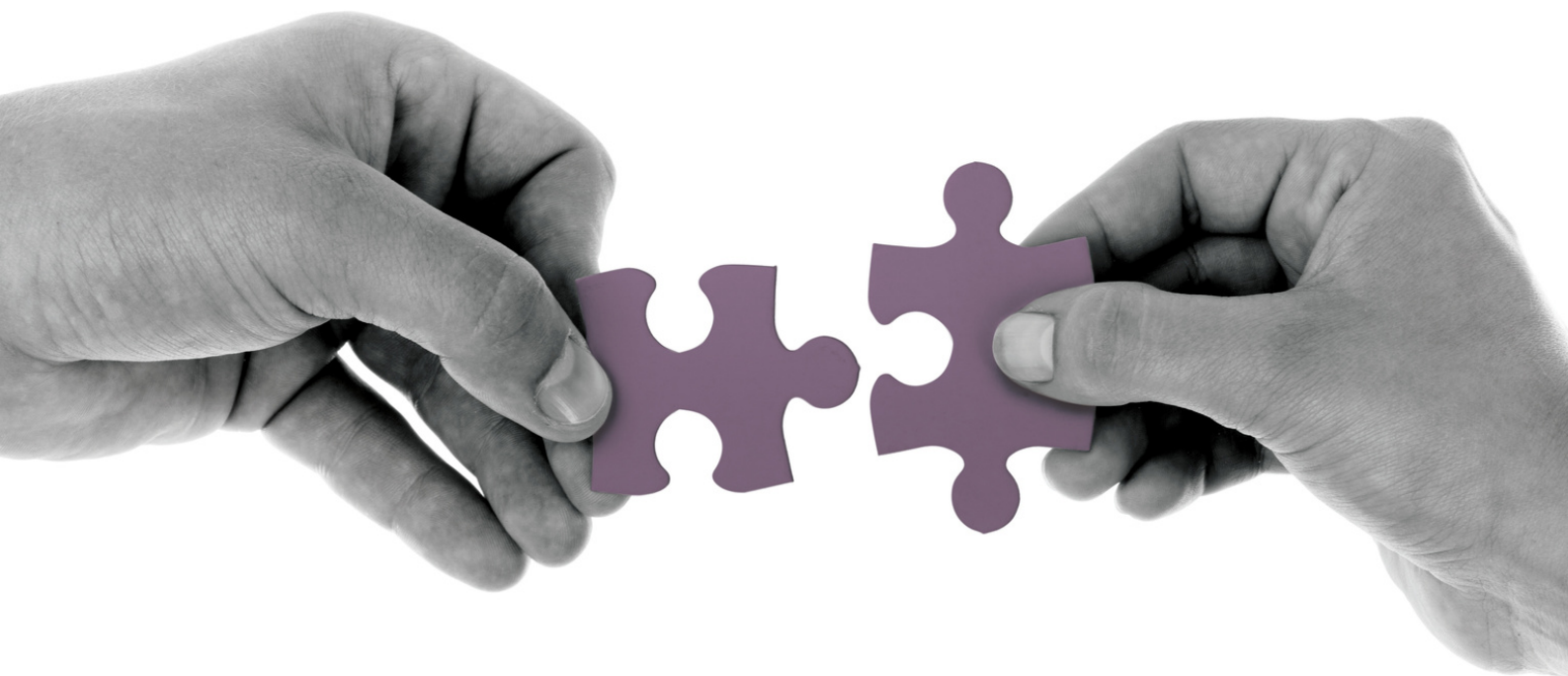
in collaborazione con

CONFCOOPERATIVE  
Bergamo

# Welfare Point

SERVIZIO DI INFORMAZIONE E ORIENTAMENTO  
WELFARE PER I DIPENDENTI E LE LORO FAMIGLIE

*Iniziativa finanziata da Regione Lombardia a supporto degli  
interventi di conciliazione vita - lavoro*





## I. L'idea

Nell'ambito dei servizi alla persona è necessaria una tempestiva e accurata informazione che sappia ascoltare e inquadrare al meglio il bisogno espresso dal dipendente e indirizzarlo a servizi territoriali esistenti e a quelli presenti nel catalogo di welfare aziendale.

Questo tipo di servizio deve essere il più possibile accessibile, vicino alle persone e semplice nelle modalità di utilizzo. Per questo motivo può trovare nell'azienda un luogo di erogazione strategico e innovativo.

## II. Come funziona

Il servizio prevede l'apertura in azienda di un punto informativo a cui il dipendente può rivolgersi. Nel Welfare Point opera personale qualificato nell'ascolto di bisogni di welfare in grado di offrire e reperire informazioni su servizi esistenti.

L'unità temporale minima del servizio è di 2 h con una periodicità contrattata con l'azienda.

Il servizio di Welfare Point integra il servizio telefonico di contact center che rimane attivo negli orari indicati.

## III. Quanto costa

Il progetto è gratuito per i dipendenti delle Micro e Piccole Imprese aderenti al Progetto

# WELFARE

## NEL TERRITORIO BERGAMASCO

confimiindustria  
Confederazione dell'Industria Manifatturiera Italiana e dell'Impresa Privata BERGAMO

confimi servizi    
CONSORZIO SOCIALE COMUNE DI OSIO SOTTO

    
VICINI PER GUARDARE LONTANO CONSORZIO SOLCO CITTÀ APERTA  
Coltiviamo Futuro

in collaborazione con

 **CONFCOOPERATIVE**  
Bergamo